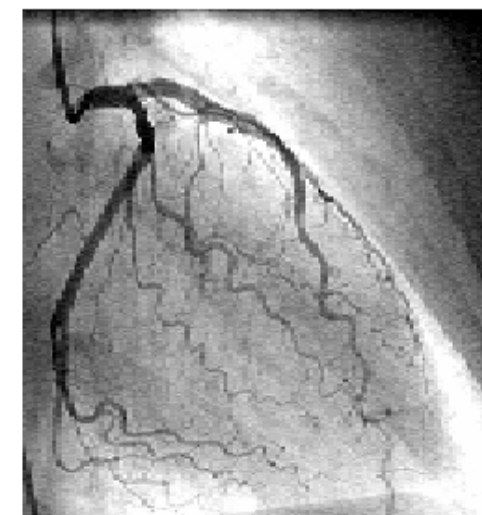


آنژیوگرافی چیست؟

آنژیوگرافی قلب نوعی آزمایش است که به منظور تشخیص گرفتگی های سرخرگ کرونری انجام می شود. در صورتی که بیمار دچار گرفتگی عروقی ناپایدار، درد های غیر عادی قفسه سینه، انسداد سرخرگ آنورت و نارسایی های قلبی باشد، بیشتر در معرض خطر حملات قلبی قرار دارد.

در هنگام آنژیوگرافی ماده حاجب به منظور مشاهده چگونگی جریان خون در قلب توسط نمایشگر اشعه ایکس به داخل رگ تزریق می شود. این آزمایش تحت عنوان های آنژیوگرام قلبی، آتریوگرافی و میل زدن قلب نیز شناخته می شود.



۱

قبل از آزمایش آنژیوگرافی

آزمایش های سی تی اسکن اغلب پیش از آنژیوگرافی و به منظور تشخیص مشکلات قلبی توسط پزشک انجام می شود. به مدت ۸ ساعت قبل از آنژیوگرافی، از خوردن و آشامیدن باید پرهیز کرد. پس از انجام این آزمایش نیز به علت سرگیجه و حواس پرتی، از انجام فعالیت هایی مانند رانندگی به مدت ۲۴ ساعت باید خودداری نمود. فرد در بیمارستان ملزم به پوشیدن لباس مخصوص بیمار و امضا فرم های مربوطه است. فشار خون بیمار توسط پرستار اندازه گیری شده و در صورت ابتلا به دیابت، قند خون فرد نیز بررسی می شود. علاوه بر این ممکن است از فرد آزمایش خون و نوار قلبی گرفته شود. در صورت حساسیت به غذاهای دریایی و واکنش به مواد حاجب و یا در صورت مصرف قرص های ویاگرا (Viagra) و بارداری، حتماً به پزشک اطلاع دهید.

مراحل آنژیوگرافی

هنگامی که شما گان بیمارستانی (لباس مخصوص بیمارستانی) را پوشیدید، به شما داروی آرام بخش تزریق می شود. ممکن است شما احساس خواب آلودگی کنید یا حتی بخوابید، اما برای انجام یک سری دستورات پزشکی باید بیدار باشید.

آنژیوگرافی قلب معمولاً از طریق ورود یک لوله بلند و باریک به نام کاتتر Catheter به یکی شریان های اصلی خون انجام می شود.

به طور معمول دو شریان زیر مورد استفاده قرار می گیرند:

- سرخرگ دست : که به آن آنژیوگرافی از طریق دست گفته می شود.
- سرخرگ ران : که به آن آنژیوگرافی از طریق ران نیز گفته می شود.

۲

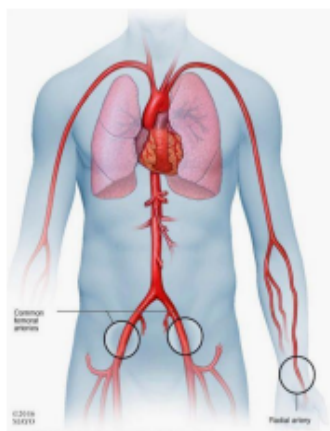
ورود کاتتر به شریان

دکتر آنژیوگرافی شما قبل از وارد کردن کاتتر به رگ، ناحیه دست یا ران شما را تمیز، ضد عفونی و بی حس میکند. ممکن است احساس فشار خفیفی هنگام ورود کاتتر به رگ خود بکنید.

کاتتر به آرامی وارد رگ شما می شود. و تحت نظر پزشک به سمت عروق هدف معاینه هدایت می گردد. معمولاً حرکت کاتتر در رگ حس نمی شود. ممکن است کمی سوزش یا درد خفیف در محل ورود کاتتر حس کنید. مقدار کمی مایع تضاد دهنده (جوهر نمایان کننده) در ناحیه مورد نظر به خون شما از طریق نوک کاتتر تزریق می شود. این مایع کمک می کند تا وضعیت رگ های شما در عکس اشعه ایکس X-ray نمایان شود.

بنا به محلی که مورد معاینه آنژیوگرافی قرار می گیرد، پزشک ممکن است از شما بخواهد تغییر وضعیت دهید، نفس عمیق بکشید یا سرفه کنید.

یک متخصص آنژیوگرافی به دقت تصویر رگ های شما را بررسی می کند و هر گونه مشکل در رگها، گرفتگی و یا آسیب به شریان های خونی را در آن مشخص می کند و گزارش می دهد.



۳



تهیه و تنظیم:

واحد آموزش به بیمار

عوارض بعد از آنژیوگرافی:

آنژیوگرافی روش بسیار ایمنی است اما ممکن است دارای برخی عوارض احتمالی باشد که برخی از آن‌ها عبارت‌اند از:

- ۱- خونریزی و کبودی
- ۲-لخته شدن خون
- ۳-آسیب به رگ‌ها
- ۴-احتمال خطر سگته
- ۵-خطر ابتلا به حملات قلبی و نیاز به عمل بای پس قلب
- ۶-کاهش فشار خون

رانندگی بعد از آنژیوگرافی

سازمان راهنمایی و رانندگی بیان توصیه های زیر را برای رانندگی ارائه داده است:

پس از انجام فرایند آنژیو تشخیصی قلب باید تا ۳ روز از رانندگی اجتناب کند.

پس از یک آنژیوگرافی برنامه ریزی شده باید به مدت یک هفته از رانندگی دست کشید.

مسافرت بعد از آنژیوگرافی

با اینکه به طور کلی پرواز های طولانی ظرف مدتی اندک پس از انجام فرایند آنژیوگرافی یا آنژیوپلاستی توصیه نمی شوند اما اغلب افرادی که اوضاع مناسبی دارند می توانند با هواپیما سفر کنند.

مراقبت بعد از آنژیوگرافی قلب چیست؟

پس از انجام آزمایش آنژیوگرافی، فرد بیمار نیاز به استراحت و نوشیدن مایعات دارد. علاوه بر این باید از نوشیدن مشروبات الکلی و مصرف دخانیات پرهیز کند.

به دلیل تزریق مواد بی حس کننده، پس از آنژیوگرافی فرد بیمار از انجام فعالیت هایی که نیاز به حواس کامل دارد مانند رانندگی، باید اجتناب ورزد.

محل باند ۲۴ ساعت پس از انجام آزمایش باید باز گردد و در صورت تراوش مایع، به مدت ۱۲ ساعت دیگر محل تزریق با باند تازه بسته شود.

از انجام فعالیت های سنگین و مقاربت تا دو روز پس از آنژیوگرافی باید پرهیز کرد.

تا سه روز پس از آزمایش به جای استحمام از وان آب گرم یا استخر استفاده کنید. همچنین تا سه روز پس آنژیوگرافی از استعمال انواع لوسیون در اطراف محل زخم نیز باید خودداری کرد.

رژیم غذایی آنژیوگرافی

به طور کلی مصرف غذاهای پر چرب و پر نمک و سرخ کردنی، می تواند احتمال بروز گرفتگی قلب را در افراد افزایش دهد. بنابراین کما فی السابق افراد باید از مصرف این نوع مواد پس از آنژیوگرافی نیز اجتناب کنند.

نکته دیگری که باید به آن اشاره کرد مصرف مایعات بیشتر به خصوص تا روز سوم بعد از آنژیوگرافی است.